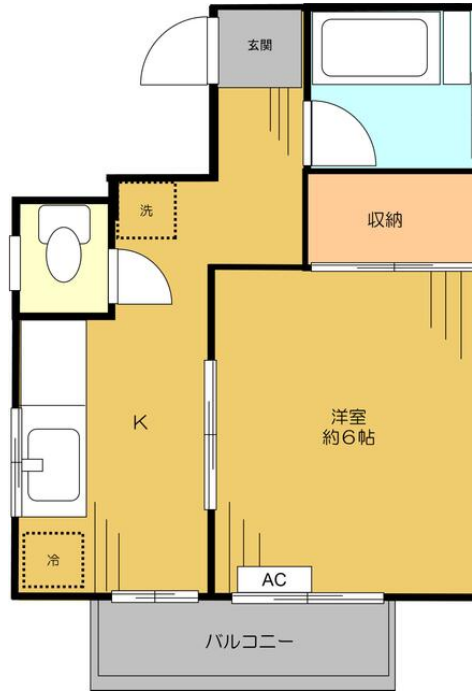


貸マンション



最寄駅	南千住駅
間取タイプ	1K
賃貸条件	賃料 63,000円
	礼金 なし 敷金 1ヶ月 保証金 なし

物件所在地	東京都荒川区南千住3丁目23-16		
交通	東京メトロ日比谷線 南千住 徒歩15分		
建物	建物名	メゾン南千住II (旧第三昭和マンション) 302	
	構造・規模	鉄骨造 4階建/3階部分	
	使用部分積	24.12㎡	
	間取内訳	洋6	
築年月	1977年02月	契約期間	2年
管理費等	5,000円/月 共益費なし 雑費なし		
駐車場			
現況	空家	入居可能時期	2026年1月下旬予定
設備	B・T別,ガスコンロ可,収納スペース,室内洗濯機置場,エアコン,バルコニー		
保険等	要 2年15,000円		
備考	収入証明、住民票、身分証明書(写) 解約時のハウスクリーニング代は借主負担 更新料:新賃料1ヶ月 賃貸保証:加入要【オリコ】初回保証料:月額賃料等総額の50%、月額保証料:月額賃料等総額の1% ※外国籍の場合【GTN】初回保証委託料:月額賃料等総額の50-70%、年間保証料:1万円 鍵交換代等:有 14,300円 ~ 利用駅1:JR常磐線 南千住 徒歩15分 利用駅2:つくばエクスプレス 南千住 徒歩15分		

チェックポイント！

- 駐輪場有(無料)●主要採光面:西向き●2面採光
- B・T別●ガスコンロ可●収納スペース●室内洗濯機置場●エアコン●バルコニー

間取り
1K

専有面積
24.12㎡

築年月
1977年02月

この図面は物件情報の一部を抜粋して掲載しております。(現況優先)
入居日・引渡日変更や付帯条件、別途料金等が発生する場合がありますのでご確認ください。

木戸建設株式会社

東京都知事免許(8)第62821号 〒171-0021 東京都豊島区西池袋1丁目5-4 池袋センチュリー6F

☎ 03-3988-1588 fax 03-3982-5677 定休日:水曜日・日曜日

■取引態様:媒介

infosheet 物件番号 69866964022
at home