

コーポ福寿 303号室

賃貸アパート 2DK(35㎡)

交通 JR常磐線【三河島】駅 徒歩8分
東京メトロ有楽線【三ノ輪】駅 徒歩12分
JR山手線他各線【日暮里】駅 徒歩15分

住所 東京都荒川区東日暮里3-3-3

賃料 90,000円
共益費 5,000円

礼金1ヶ月 敷金1ヶ月

初期費用

- 保証会社必須(Casa,4cs)..... 賃料の50%～
- 24時間駆けつけサービス(くらしーど24)..... 16,500円(税込)
- 火災保険..... 20,000円
- 鍵交換(必須)..... 27,500円(税込)

物件概要

- 賃貸形態 普通賃貸借(2年) ■更新料 新賃料1ヶ月分
- 専有面積 35.00㎡ ■バルコニー -
- 建物構造 鉄骨造 ■築年月 1987年3月
- 階層・所在 地上3階建 3階部分 ■総戸数 9戸
- 管理会社 MIX JAPAN株式会社 ■管理形態 全部委託

設備

- ガス 都市ガス ■電気 東京電力 ■水道 公営
- エアコン予定(残置物)

その他

- 現況 居住中(2/19退去予定) ■入居日 相談
- 相談可:外国籍・事務所・法人契約・2人入居
- 退去時にクリーニング費用60,000円+消費税を頂戴します。

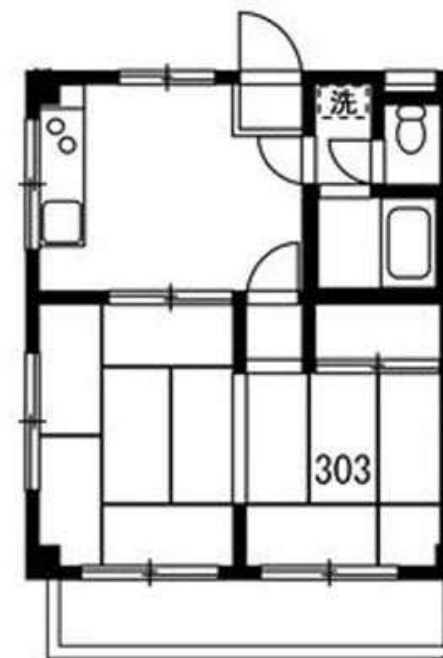
Life Information

- セブンイレブン (コンビニ) 約90m 徒歩2分
- ユータカラヤ日暮里店 (スーパー) 約270m 徒歩4分
- 東日暮里三丁目児童遊園 (公園) 約190m 徒歩3分



3沿線利用可能の好立地物件。
2DKでルームシェアにも
おすすめ。

2/19退去予定
室内写真準備中

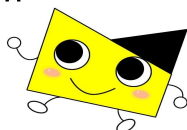


※間取図と現況が異なる場合は現況を優先します

東京都知事(8)第62821号(社)全国宅地建物取引業保

木戸建設株式会社

〒1710021 東京都豊島区西池袋1丁目 5-4 3F



空確認・内覧・申込は下記電話番号までお願い致します

TEL: 03-3988-1588

FAX: 03-3982-5677

Email: info@kidokensetsu.com

～手数料～

借主 100%

客付 100%

営業時間 10:00～19:00 定休日 毎週水曜日